

### **ESIC MADRID**

Avda. Valdenigrales s/n  
Pozuelo de Alarcón. 28223 Madrid  
admisiones@esic.edu

### **ESIC ARTURO SORIA**

Arturo Soria, 161. 28043 Madrid  
executive@esic.edu

### **ESIC BARCELONA**

Campus Postgrado: C/ Marià Cubí, 124 08021 Barcelona  
Campus Universitario: Passeig Santa Eulàlia 2 08035 Barcelona  
info.barcelona@esic.edu

### **ESIC Valencia**

Avda. de Blasco Ibáñez, 55. 46021 Valencia  
info.valencia@esic.edu

### **ESIC Sevilla**

Edificio de la Prensa  
Avda. de Carlos III, s/n. 41092 Isla de la Cartuja (Sevilla)  
info.sevilla@esic.edu

### **ESIC Zaragoza**

Vía Ibérica, 28-34. 50012 Zaragoza  
info.zaragoza@esic.edu

### **ESIC Málaga**

C/ Severo Ochoa, 49  
Parque Tecnológico de Andalucía. 29590 Campanillas  
info.malaga@esic.edu

### **ESIC Pamplona**

ESIC - CLUB DE MARKETING DE NAVARRA  
Avda. de Anaitasuna, 31. 31192 Mutilva  
info.pamplona@esic.edu

### **ESIC Granada**

ESCUELA INTERNACIONAL DE GERENCIA  
C/ Eduardo Molina Fajardo, 20. 18014 Granada  
info@esgerencia.com

JUL 2019

carreras@esic.edu

**www.esic.edu/grado**



BUSINESS & MARKETING SCHOOL

*Transformando personas*

TÍTULOS  
UNIVERSITARIOS

*Bienvenid@*  
*Ya formas parte*

DE LA GENERACIÓN  
DESTINADA A  
TRANSFORMAR  
EL MUNDO



 **ESIC**  
BUSINESS&MARKETINGSCHOOL

*Transformando personas*



# ÍNDICE

---

## P.4

1. ATENCIÓN AL ALUMNO, COORDINACIÓN, FUNCIONAMIENTO Y ASPECTOS PRÁCTICOS

---

## P.5

2. PLAN DE APOYO AL DESARROLLO DEL ESTUDIANTE Y LA FIGURA DEL TUTOR
3. CURSO CERO
4. CAMPUS VIRTUAL

---

## P.6

5. CÓMO LLEGAR
6. ATENCIÓN A LA DIVERSIDAD FUNCIONAL (DISCAPACIDAD) Y NECESIDADES EDUCATIVAS ESPECIALES (NEE)

---

## P.7

7. INFORMÁTICA / WIFI

---

## P.8

8. IDIOMAS
9. INTERNACIONAL
10. EDITORIAL / VENTA DE LIBROS

---

## P.9

11. BIBLIOTECA
12. SOSTENIBILIDAD

---

## P.10

13. EXTENSIÓN UNIVERSITARIA



---

**P.11**

14. BUZÓN DE SUGERENCIAS  
15. CAFETERÍA / AUTOSERVICIO

---

**P.14**

20. UNIDAD DE DESARROLLO  
PROFESIONAL

---

**P.12**

16. OBJETOS PERDIDOS  
17. MANTENTE INFORMADO

---

**P.13**

18. DEPARTAMENTO DE  
INVESTIGACIÓN  
19. PREMIOS EXCELENCIA



# HOY EMPIEZAS A FORMAR PARTE DE LA GENERACIÓN DESTINADA A TRANSFORMAR EL MUNDO

Bienvenido al comienzo de los años que marcarán una parte muy importante de tu futuro. Años que, con cariño, recordarás como los mejores de tu vida, pero que también van a exigir de ti esfuerzo, compromiso, dedicación, disciplina, buen humor, ilusión... es decir...

## LA MEJOR VERSIÓN DE TI

Si has elegido ESIC es porque compartes nuestra pasión por el mundo de la empresa, el marketing, la comunicación o la economía digital y entre tus objetivos se encuentran aspectos como el emprendimiento, liderar cambios, transformar organizaciones y convertirte en un profesional capaz de asumir retos y tomar decisiones en las mejores empresas de todo el mundo.

Trabajaremos contigo y por ti para convertirte no solo en un profesional de esas disciplinas, sino en un profesional completo, integral...

UN PROFESIONAL CON EL SELLO ESIC.

**Tu futuro profesional empieza hoy, aquí y ahora, y en ESIC te acompañaremos y apoyaremos impulsando tu desarrollo académico y personal.**

Por delante tienes muchas horas de trabajo, de esfuerzo, de compromiso. También de experiencias y momentos que vivirás junto a compañeros que, en algunos casos, se convertirán en grandes amigos y, en todos, en tu mayor red social profesional.

Esta guía te permitirá conocer todo aquello que ESIC pone a tu alcance.

*Bienvenido al primer día de tu carrera profesional*

*"Impulsar la  
transformación de  
personas  
para que se  
desenvuelvan con  
éxito en su vida  
profesional de una  
forma responsable  
y sean actores de  
cambios en las  
organizaciones y en  
la sociedad."*

## NUESTRA MISIÓN SE BASA EN 3 PILARES

### 1. FORMACIÓN DE PROFESIONALES DE ALTA CUALIFICACIÓN

La formación de profesionales capaces de crear empresas y/o organizaciones o de desempeñar en ellas, con responsabilidad y eficacia, un trabajo directivo o técnico, en cualquier nivel jerárquico y en cualquiera de las áreas de actividad de las mismas, incidiendo en el campo del Marketing, tanto a nivel nacional como internacional.

### 2. FORJADOS CON VALORES ÉTICOS

La difusión tanto en la sociedad española como en la sociedad internacional, de una cultura de estima de valores éticos y de racionalidad en los negocios que abra vías de comunicación entre la actividad académica y la empresa e impulse la vocación empresarial de los universitarios.

### 3. VOCACIÓN INVESTIGADORA

El impulso a la investigación científica, técnica y social sobre la empresa, el marketing y la comunicación proporcionando medios de difusión del pensamiento y la acción investigadora en entornos nacionales e internacionales.

## Y 5 CULTURAS QUE NOS PREPARAN PARA SER MEJORES

### Excelencia

NOS PEDIMOS MÁS. EXIGIMOS MÁS. PARA SER HOY MEJORES QUE AYER. PARA ALCANZAR NUESTROS DESAFÍOS, PARA SUPERARLOS.

### Servicio a los stakeholders

PONEMOS, CADA DÍA, NUESTRO ESFUERZO EN OFRECERTE EL MEJOR SERVICIO PARA LOGRAR TU SATISFACCIÓN. TÚ LO MERECE.

### DIVERSIDAD

ES NUESTRA FUENTE DE RIQUEZA INAGOTABLE. NOS HACE TOLERANTES, ABIERTOS Y SOLIDARIOS. EN DEFINITIVA, MEJORES.

### NOVEDAD

NO NOS CONFORMAMOS CON LO QUE EXISTE. AUNQUE FUNCIONE. BUSCAMOS NUEVOS CAMINOS. EMPRENDEMOS.

### CORRESPONSABILIDAD

NUESTRO RETO ERES TÚ. QUEREMOS INSPIRAR PERSONAS Y PROFESIONALES CON SENTIDO ÉTICO Y DE RESPONSABILIDAD SOCIAL.





## ATENCIÓN AL ALUMNO

Seguro que será el despacho que más visites en ESIC, incluso por delante de la cafetería. Aquí te informarán sobre todos los trámites académicos, procedimientos y el día a día de tus estudios:

- Matriculación.
- Solicitud de convalidaciones/reconocimiento de créditos.
- Becas y ayudas al estudio.
- Dónde encontrar las guías docentes y el programa de las asignaturas.
- Cómo solicitar el seguro de continuidad de estudios.
- Cómo solicitar el carnet de estudiante (imprescindible para presentarse a los exámenes).
- Solicitud de certificados académicos, de periodos de exámenes, de matriculación, etc.

Cómo contactar con profesores y despachos de profesores:



Horario de atención al alumno:  
LUNES A VIERNES: de 9:00 a 18:00h.



963 39 02 30  
grado.valencia@esic.edu

## COORDINACIÓN

La figura del coordinador/a está diseñada para atender al alumno en resolución de problemas o dudas y servir de apoyo a tutores, profesores y atención al alumno.

Tareas más destacadas:

- Apoyo a las funciones de los tutores.
- Atención en solución de dificultades que puedan presentar los alumnos en su vida académica, para favorecer el desarrollo normal de su actividad.
- Gestión del cambio de profesores.
- Responsable del control de registros de justificantes de ausencias y posterior justificación de faltas, según criterio de la Guía Académica.
- Orientación de alumnos según resultados académicos.
- Orientación sobre revisiones de exámenes.
- Comunicación con tutores y padres.
- Reuniones con Secretaría General y Dirección Académica.



Horario de atención:  
LUNES A VIERNES: 9 a 14h y de 16 a 20h.



marcos.pascual@esic.edu  
myriam.marti@esic.edu

## FUNCIONAMIENTO Y ASPECTOS PRÁCTICOS

- Normalmente el horario de clases, según el curso, es: 1º y 2º: L-V de 9 a 14:30h. 3º, 4º y 5º: L-V de 16:30-21:30h.
- Cada grupo tiene asignada un aula y son los profesores los que van cambiando de clase, excepto en algunas asignaturas como inglés o informática, donde los alumnos tendrán que desplazarse a las aulas correspondientes que te indicarán en el momento oportuno.
- En administración podrás solicitar recibos, justificantes de pago y solventar cualquier incidencia relacionada con el pago de tus estudios.
- También puedes dirigirte a Coordinación Académica para comunicar cualquier incidencia en el funcionamiento de las instalaciones o los medios y que podamos solucionarla lo antes posible.
- Voluntariamente has decidido realizar estudios universitarios, lo que supone cierto esfuerzo y compromiso por tu parte, así que los profesores serán estrictos con la puntualidad, la asistencia, la atención en clase, el respeto a compañeros y profesores, etc. Por ello te pediremos que te abstengas de utilizar el móvil y/o la tablet, con el fin de favorecer el correcto desarrollo de las clases y el completo aprovechamiento de las mismas.
- Recuerda que eres responsable de tus pertenencias. No debes dejar objetos de valor en ninguna parte del recinto de la escuela sin vigilar.

# 2.

## PLAN DE APOYO AL DESARROLLO DEL ESTUDIANTE Y LA FIGURA DEL TUTOR

ESIC considera fundamental, dentro de su modelo educativo, la formación integral de sus alumnos y para ello ha creado la figura del tutor académico de grupo, cuya misión es orientar, asesorar y apoyar al alumno en su adaptación a la vida universitaria.

➔ El Plan de Apoyo al Desarrollo del Estudiante (PADE) tiene, entre otros, los siguientes objetivos:

- Acoger a los alumnos de nuevo ingreso.
- Conocer los elementos que motiven al estudiante en su progreso y autoconfianza (fortalezas y áreas de mejora)
- Guiar y asesorar en el planteamiento de objetivos de logro académico a corto, medio y largo plazo a través de la planificación, la orientación curricular, fomentando el compromiso y la responsabilidad de los estudiantes.
- Acompañar al estudiante en su proceso formativo hacia el desarrollo de sus competencias y en el aprendizaje autónomo.
- Orientar hacia el logro de resultados de alto rendimiento y al ejercicio de un liderazgo responsable.
- Facilitar la interacción entre estudiantes, a través del desarrollo de la comunicación.
- Orientar hacia la profesión y fomentar el espíritu emprendedor en los estudiantes.
- Dotar a los profesores de información y recursos para afrontar las demandas del alumnado.



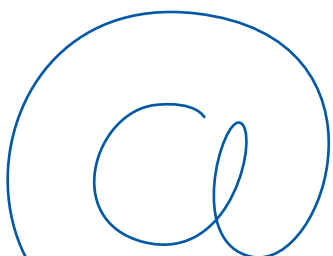
# 3.

## CURSOS CERO

Al inicio de los semestres, se realizan tres cursos de prerequisites para que afrontes aquellas materias, que nuestra experiencia nos ha mostrado que lo requieren. Buscamos así que cuentes con los conocimientos cuantitativos previos para afrontar el Grado con mayores garantías y eficacia.

Estos cursos son:

- Curso de prerequisites de Matemáticas.
- Contabilidad.
- Informática.



# 4.

## CAMPUS VIRTUAL

¿Quieres hacer todos tus trámites de manera remota?

Descubre el Campus Virtual de ESIC, una herramienta online pensada para facilitarte la gestión diaria con la Escuela. Verifica en secretaría que tus datos estén registrados correctamente y accede a la plataforma a través de tu ESICPassport -usuario y contraseña- que tienes que solicitar en:



[campusvirtual.esic.edu](https://campusvirtual.esic.edu)

Desde aquí podrás consultar el manual de uso del portal del alumno, tu expediente académico, ver el calendario de exámenes, las faltas de asistencia, descargar la Guía Académica y las Guías Docentes de las asignaturas, ver documentación cargada por profesores, subir trabajos, etc.



## 5. CÓMO LLEGAR

➔ **ESIC VALENCIA**  
Avda. Blasco Ibáñez, 55  
CP. 46021 Valencia

➔ **AUTOBUSES**  
Línea 9.- La Torre - Universidades  
Línea 10.- Benimaclet - San Marcelino  
Línea 12.- Ciudad Artista Fallero – Plaza América  
Línea 18.- Nou Hospital La Fe – Universidades  
Línea 21.- Paseo Marítimo - Ciudad Artista Fallero  
Línea 29.- Avda. del Cid – Universidades  
Línea 30.- Nazaret – Hospital Clínico  
Línea 31.- Malvarrosa - Poeta Querol  
Línea 32.- Paseo Marítimo - Plaza del Ayuntamiento  
Línea 40.- Universidades – Estación del Norte  
Línea 41.- Universidades – Plaza de España  
Línea 71.- Barrio La Luz - Universidades  
Línea 79.- Avda. Aragón - Blasco Ibáñez - Estación Autobuses (Circular Grandes Vías)  
Línea 80.- Estación Autobuses - Blasco Ibáñez (Circular Grandes Vías)  
Línea 81.- Hospital General - Blasco Ibáñez  
Línea 89.- Avda. Cardenal Benlloch - Ronda Tránsitos - Avda. Campanar (Circular)  
Línea 90.- Avda. Cardenal Benlloch - Ronda Tránsitos - Avda. Campanar (Circular)  
Líneas Nocturnas  
Línea N1 Plaza del Ayuntamiento - Malva-rosa  
Línea N89 Avda. Cardenal Benlloch - ronda Tránsitos - Avda. Campanar (Circular)  
Línea N90 Avda. Cardenal Benlloch - Ronda Tránsitos - (Circular)

➔ **METROVALENCIA**  
Línea 5.- Aragón  
Línea 5.- Amistad

➔ **VALENBISI**  
Estación 94.- Blasco Ibáñez - Clariano  
Estación 261.- Plaza Xuquer - Vinalopó



## 6.

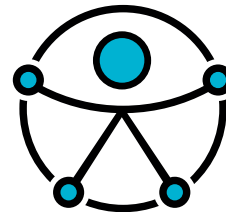
### ATENCIÓN A LA DIVERSIDAD FUNCIONAL (DISCAPACIDAD) Y NECESIDADES EDUCATIVAS ESPECIALES (NEE)

Mediante el Proyecto Diversidad promovemos la formación y empleabilidad a personas que por distintas circunstancias hayan sufrido discriminación en un entorno académico, además de aportar igualdad de oportunidades a las personas con diversidad funcional.

La Unidad Técnica de Diversidad se encarga de coordinar y facilitar el acceso a personas con alguna discapacidad proporcionando asesoramiento, accesibilidad física y tecnológica, recursos de apoyo y adaptaciones en el proceso de enseñanza-aprendizaje y evaluación.

Todo el alumnado de ESIC, y en particular el alumnado con necesidades educativas especiales, está invitado a colaborar con la Unidad Técnica de Diversidad para promover una cultura basada en la diversidad, con igualdad de oportunidades para todos. ESIC os necesita para que la diversidad sea una forma de vida para todos los que formamos parte de ESIC y que desde aquí llegue a las empresas y a la sociedad en general.

El alumnado que desee puede ser Alumnado-guía colaborando con otros compañeros/as que requieran algún apoyo en ESIC.



**Diversidad**  
BUSINESS&MARKETINGSCHOOL  
**ESIC**



[www.esic.edu/institucion/diversidad/diversidad@esic.edu](http://www.esic.edu/institucion/diversidad/diversidad@esic.edu)



[myriam.marti@esic.edu](mailto:myriam.marti@esic.edu)

# 7.



## INFORMÁTICA / WIFI

### CONEXIÓN WIFI

Habrà una conexi3n Wifi disponible cuyo nombre de red es ESIC VALENCIA.

A los alumnos se les informarà en las clases acerca del uso en la red Wifi abierta.

### AULAS DE INFORMÁTICA

Los alumnos cuentan con las siguientes aulas de informática distribuidas entre la segunda y tercera planta.

Aulas: 24, 25, 30, 34 y 38 (aula MAC).

### CORREO CON MICROSOFT OFFICE 365

Todos los alumnos matriculados dispondrán de forma gratuita de un buz3n de correo corporativo (nºmatrícula@students.esic.edu) a través del cual recibirán todos los comunicados internos. Accesible desde <https://outlook.office365.com>, con los siguientes beneficios:

1. Descarga la última versi3n de Microsoft Office en local en hasta 15 dispositivos (5 PCs / MACs + 5 Tabletas / I pads + 5 Android / IOS).
  - Para descargarlo: accede a tu correo y pincha en Office 365 (arriba a la izquierda).
  - Posteriormente pincha en instalar.
2. Tienes 1TB para almacenar tus archivos, música, fotos... en tu disco virtual OneDrive Office 365 – aplicaciones online: Word, PowerPoint, Excel, Outlook, OneNote, Yammer, Sway, Forms...
3. Accede a tus documentos para consultar, crear o editar desde cualquier lugar y dispositivo.
4. Siempre tendrás actualizado Office 365
5. Utiliza los mismos programas que los profesores... sin riesgo a incompatibilidades.
6. Comparte tus archivos a través de la nube y trabaja en equipo sobre los mismos.

Para configurar la cuenta de correo, se recomienda el uso de los manuales de <https://support.office.com/> titulados:

Configuraci3n en dispositivos m3viles.

Configuraci3n en ordenadores con Windows o Mac.

Si en alg3n momento del proceso se pide el servidor de correo, introducir: [outlook.office365.com](https://outlook.office365.com) (nº de matrícula)

### SOPORTE TÉCNICO

Para cualquier problema relacionado con los puntos anteriores, se puede contactar con TSIC a través del correo:

[tic.valencia@esic.edu](mailto:tic.valencia@esic.edu)

### USO DE IMPRESORAS

En las aulas de informática 25 y 34 existen una serie de medios disponibles para todo el alumnado.

Desde los ordenadores de estas aulas se puede imprimir desde la impresora a color, haciendo uso de las tarjetas de impresi3n que se pueden adquirir en la biblioteca.



## 8. IDIOMAS

Si estás interesado en mejorar tu nivel de inglés, francés, alemán o incluso comenzar a aprender chino, ESIC Idiomas te ofrece una amplia oferta de programas de carácter extracurricular en un horario compatible con tus clases de Grado.



Si tu nivel de inglés al llegar a ESIC es B1 o inferior, te ayudaremos a diseñar un plan complementario de formación para que estés en condiciones de alcanzar el nivel B2 en dos años.

Como alumno de 1º de Grado, debes tener muy presente que el requisito de nivel mínimo para optar a una de las becas que ESIC pone a tu alcance es estar en posesión del nivel B2 en inglés equivalente al FCE. Para certificar el mismo, te informamos de que ESIC es centro examinador oficial de Cambridge, así como de TOEFL y que es posible realizar dichas certificaciones en cualquier mes del año.

El profesorado con el que contamos reúne todos los requisitos y reconocimientos internacionales para que consigas dicho objetivo mínimo.

Si eres un alumno internacional, con necesidad de mejorar tu nivel de español, disponemos de programas de español que te prepararán para los exámenes de DELE del que ESIC es también centro examinador.

Consulta [www.esicidiomas.com](http://www.esicidiomas.com) o pásate por nuestra área situada en la planta baja.



LUNES A VIERNES: de 9 a 14h. y 16 a 19h.

8

## 9.

### OFICINA INTERNACIONAL

En un mundo globalizado tener una experiencia internacional es fundamental y muy conveniente. A partir de 3º podrás realizar un semestre o un curso completo en el extranjero, en alguna de las más de 100 UNIVERSIDADES DE TODO EL MUNDO con las que tenemos acuerdos.

Para que puedas marcharte en 3º o 4º, será necesario que poseas una acreditación del idioma en el que vayas a estudiar (nivel B2 o superior) y tener aprobadas, antes de realizar la movilidad, todas las asignaturas de 1º para los programas de convalidación y todos los cursos (1º, 2º y 3º) para los programas de Doble Titulación Internacional (solo TSDMG).



663 87 90 29  
[international.valencia@esic.edu](mailto:international.valencia@esic.edu)



## 10.

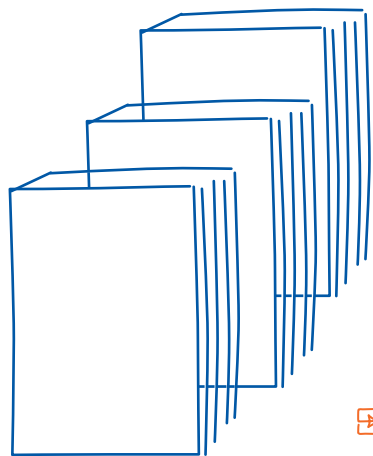
### EDITORIAL – VENTA DE LIBROS

Los profesores de cada asignatura te irán facilitando material de estudio como documentaciones y apuntes, y te indicarán los libros y manuales que tendrás que utilizar a lo largo del año y que, en la mayoría de los casos, podrás encontrar en ESIC Editorial (+700 títulos) en condiciones preferentes:

- **20%** Subvencionado por ESIC en la compra de libros de nuestra editorial.



[editorial@esic.edu](mailto:editorial@esic.edu)  
[www.esic.edu/editorial](http://www.esic.edu/editorial)



## 11. BIBLIOTECA

- ➔ El acceso a la Biblioteca es libre y gratuito para cualquier persona ajena a ESIC (excepto en época de exámenes) pero el servicio de préstamo es privativo para la comunidad de ESIC: alumnos, antiguos alumnos asociados, profesores, investigadores, etc.
- ➔ El personal de biblioteca puede ayudar a localizar, de las fuentes o bases de datos que manejan, alguna información relevante que te pueda ser de utilidad para documentar los trabajos académicos.
- ➔ Si necesitas libros de la Biblioteca de ESIC, se pueden obtener en concepto de préstamo.

Servicio de préstamo:

**2** libros especializados durante **7** días

**5** libros de literatura de creación durante **21** días

En periodos vacacionales (Navidad, Semana Santa y Verano) estos plazos de préstamo se amplían.



**HORARIO: DE 9 A 13:30H Y DE 16 A 19H**  
**SALA DE LECTURA DE 8:30 A 23:30H**

\*En época de exámenes: 24 horas



[jaime.cuevas@esic.edu](mailto:jaime.cuevas@esic.edu)

## 12. SOSTENIBILIDAD

ESIC ofrece al alumnado la oportunidad de colaborar con nuestro Proyecto de Sostenibilidad haciendo un uso responsable del agua, la energía y otros recursos en el centro universitario, además de colaborar en el uso adecuado de las instalaciones.

### ¿CÓMO COLABORAR?

Te aportamos unos consejos para el uso responsable de energía en ESIC:

- Apaga las luces cuando salgas del aula.
- Cierra las ventanas para conservar el calor o frío según sea la época del año.
- Ve por las escaleras. Además de ser un uso sostenible con el medioambiente, facilitarás el acceso a las personas con movilidad reducida.
- Utiliza la luz del día en lugar de la luz artificial cuando sea posible.
- Deposita la basura en los recipientes habilitados para cada tipo de material (papel y cartón, plástico y latas, y orgánica) y recuerda que está prohibido fumar dentro del recinto de la escuela, incluidos los accesos al edificio.
- Respetar las zonas de aparcamiento reservadas para las personas con movilidad reducida.

### AYÚDANOS

Si ves derroche de energía o requieres asistencia para algún recurso físico, avísanos.



[www.esic.edu/institucion/responsabilidad-social/](http://www.esic.edu/institucion/responsabilidad-social/)



[myriam.marti@esic.edu](mailto:myriam.marti@esic.edu)





# 13.

## EXTENSIÓN UNIVESITARIA

### 13.1 VOLUNTARIADO

MÁS ESIC es un grupo abierto de alumnos y profesores que desarrolla actividades de voluntariado, colabora con la Fundación ORBAYU y organiza actividades culturales y solidarias.

- Voluntariado nacional e internacional.
- Fundación Orbayu.
- Organización de eventos & proyectos solidarios.
- Grupos de reflexión cristiana.
- Campo solidario.
- Marketing y Valores.
- Diálogos con la cultura.



[aquilino.mielgo@esic.edu](mailto:aquilino.mielgo@esic.edu)

### 13.2 CLUB DE DEBATE

Desde las actividades del Club de Debate se promueve el entendimiento, la cooperación y el intercambio libre de ideas, agrupando alumnos de diferentes programas. Se realizan actividades complementarias a la formación, en las que:

- Fomenta el pensamiento crítico constructivo
- Desarrolla habilidades de comunicación oral
- Fomenta valores
- Desarrollo habilidades de la gestión de la información y el conocimiento



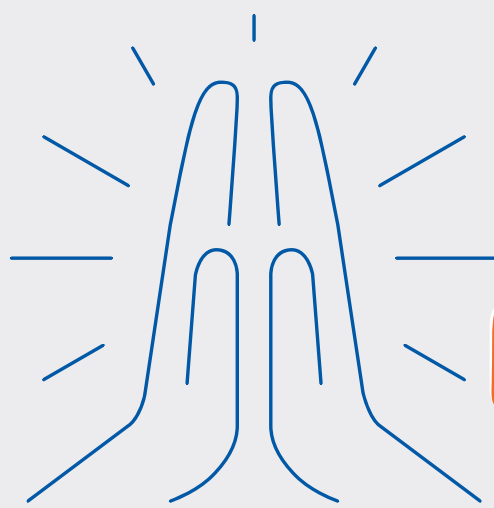
[esther.pagan@esic.edu](mailto:esther.pagan@esic.edu)

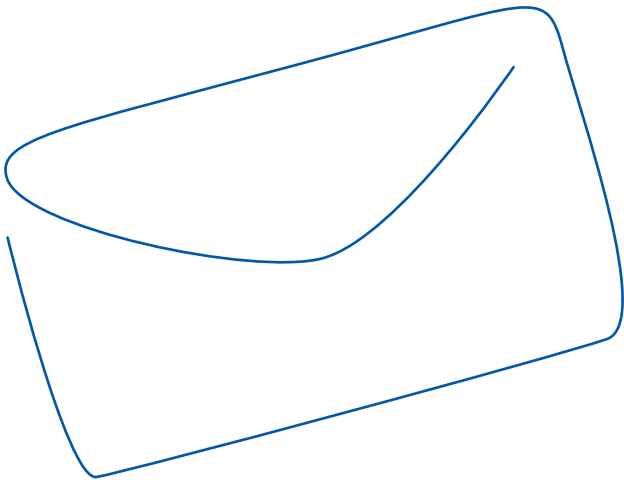
### 13.3 SERVICIOS RELIGIOSOS

En ESIC hay libertad de credo, si bien se dispone de una iglesia que celebra misa diaria (L-V a las 9 y 20 h, y festivos a las 9, 12, 13 y 20h) y que se encuentra siempre abierta. También hay un grupo de reflexión cristiana que se reúne periódicamente y realiza diversas actividades culturales y de ocio.



[aquilino.mielgo@esic.edu](mailto:aquilino.mielgo@esic.edu)





# 14.

## BUZÓN DE SUGERENCIAS

Estamos abiertos a vuestras sugerencias, opiniones, ideas de mejora... sobre cualquier aspecto relacionado con ESIC.

Puedes dejarnos tus comentarios a través de:

- Buzón físico > horario de apertura del centro
- Buzón virtual >

[www.esic.edu](http://www.esic.edu)



[calidad@esic.edu](mailto:calidad@esic.edu)

11

# 15.

## CAFETERÍA / AUTOSERVICIO

Seguramente los "grandes momentos" de tu carrera los vivirás aquí. Un lugar de encuentro y ocio en el que hacer un descanso, picar algo y compartir experiencias con tus compañeros y profesores.

También está disponible el servicio de máquinas de vending en la planta (-1) y en 3ª.



Cafetería: De 7 a 20.30h.  
Autoservicio: De 14:00 a 15:00h.





# 16.

## OBJETOS PERDIDOS

Si alguna vez te despistas y pierdes algún objeto dentro de la Escuela, en Información (situada en el hall) se depositan todos los objetos perdidos que se encuentren.

No obstante, y por tu seguridad, te recomendamos que no dejes objetos de valor en clase, ni en ninguna otra dependencia de la escuela o la biblioteca.



12

# 17.

## MANTENTE INFORMADO

### AGENDA

En ESIC organizamos multitud de eventos, conferencias, seminarios, concursos... Para no perderte ninguno visita nuestra agenda en

[www.esic.edu/agenda](http://www.esic.edu/agenda)

### SECCIÓN NOTICIAS

Toda la actualidad relativa a la escuela, tendencias, contenidos sobre management, marketing, publicidad, comunicación y economía digital podrás encontrarla en la sección de noticias de la web, en nuestro blog [www.esic.edu/rethink](http://www.esic.edu/rethink) y en el canal de ESIC en Youtube.



ESIC



@ESICeducation



+ESICes



ESIC Business  
Marketing School



@ESICeducation



ESICmarketing



@ESICValencia



@ESICValencia

\*Usa las redes de forma responsable



18.

## DEPARTAMENTO DE INVESTIGACIÓN

El departamento de investigación apuesta por la integración de la universidad con la empresa para generar conocimiento aplicado. Este objetivo se debe desarrollar en un marco de cooperación entre instituciones, empresa y, por supuesto, academia e investigadores.

Apoya al claustro de profesores y alumnos que aspiren a generar líneas de investigación que favorezcan el desarrollo competitivo de la sociedad y el ámbito empresarial.

Fomenta la participación de los alumnos y profesores en proyectos de investigación y de innovación.



[maria.guijarro@esic.edu](mailto:maria.guijarro@esic.edu)

19.

## PREMIOS EXCELENCIA

Estos galardones nacen para inculcar y reconocer públicamente valores superiores, académicos y personales: el esfuerzo, la sana competitividad, la capacidad de sacrificio, la excelencia académica, el compromiso ético, la responsabilidad.

Tú eres así y queremos recompensarte. Contamos con tres galardones: la Excelencia Académica, el Cuadro de Honor y el mejor Expediente Académico. Te animamos a que participes, infórmate en la siguiente dirección web:



[www.esic.edu/premioexcelencia](http://www.esic.edu/premioexcelencia)



# 20. UNIDAD DE DESARROLLO PROFESIONAL



- PRÁCTICAS EN EMPRESA
- CARRERAS PROFESIONALES
- EMPENDIMIENTO
- ALUMNI

La **Unidad de Desarrollo Profesional** tiene como misión mejorar, promover y poner en valor el desarrollo profesional y personal de nuestros alumnos y antiguos alumnos. A la unidad pertenecen los departamentos de Carreras Profesionales, Prácticas en Empresas, ESIC Emprendedores y ESIC Alumni.



[desarrolloprofesional.valencia@esic.edu](mailto:desarrolloprofesional.valencia@esic.edu)

## PRÁCTICAS

A partir de 3º podrás apuntarte al departamento de prácticas, no obstante, si consigues alguna oferta de forma particular no dudes en contactar con nosotros y te ayudaremos a tramitarla.

Además, para acceder a las mejores prácticas es imprescindible que alcances un nivel muy alto de inglés (B2, C1 o superior), así que comienza a reforzar tus conocimientos en este idioma desde ahora mismo.

La realización de prácticas en empresas es voluntaria a partir de 3º, obligatorias en 4º y de nuevo voluntarias en 5º para los alumnos de las titulaciones dobles.

El horario lectivo de 3º, 4º y 5º será por la tarde, para que ambas actividades sean compatibles y puedas realizar las prácticas por la mañana.

Desde el departamento te facilitaremos servicios de asesoramiento individualizado, auditoría de LinkedIn, servicios de reclutamiento y selección, actividades vinculadas a la empleabilidad: workshops, encuentros con headhunters, feria de empleo MEET, eventos de reclutamiento...

Adicionalmente, el alumnado pueden acceder a dos plataformas internacionales:

- HIGHERED: plataforma de la EFMD para la búsqueda de prácticas internacionales en Europa.
- GOING GLOBAL: plataforma americana para la búsqueda de prácticas en el mundo anglosajón.



### QUÉ HACEMOS POR LOS ESTUDIANTES

- Gestionamos sus 1ºs oportunidades profesionales
- Revisión del CV
- Ayuda en la preparación de la entrevista
- Apoyo para superar situaciones profesionales complejas




MEJORAMOS LAS CAPACIDADES PROFESIONALES DE LOS ESTUDIANTES

AUMENTAMOS SU EMPLEABILIDAD



Laura Moreno  
[laura.moreno@esic.edu](mailto:laura.moreno@esic.edu)



Una vez terminados tus estudios podrás incorporarte a la bolsa de trabajo de ESIC, dónde seguiremos ofreciéndote todos los servicios relacionados con la búsqueda de empleo, durante toda tu vida profesional.



Pilar Ros  
pilar.ros@esic.edu

## EMPRENDEDORES

Si tienes una idea, eres inquieto y quieres poner en marcha tu propio proyecto empresarial cuenta con ESIC Emprendedores, te ayudarán a llevarlo a la práctica. Podrás contar con la Incubadora de empresas, participar en el programa de aceleración de proyectos innovadores o en los eventos relacionados con el emprendimiento.



Arturo Ortigosa  
emprendedores.valencia@esic.edu  
arturo.ortigosa@esic.edu

15

## ALUMNI

Y cuando termines tu formación en ESIC pasarás a formar parte de la mayor comunidad de profesionales de la empresa, el marketing y la comunicación de España: ESIC Alumni.

Pero para eso todavía te quedan unos añitos, así que ya te lo contaremos más adelante, ahora sólo tienes que mantener la ilusión por la etapa que comienzas...

En ESIC estamos para animarte y ayudarte en lo que necesites.



alumni.valencia@esic.edu

